

PLAZADENTE
indústria



GUIA RÁPIDO

como ligar sua Caixa Esterilizadora



PLAZADENTE

MANUAL DE INSTRUÇÕES

1. Antes de ligar o equipamento, certifique-se de colocá-lo sobre uma superfície plana e estável.

2. Este modelo é compatível com voltagem de **110V**.

⚠ **Atenção: Cuidado com a trava preta ao fechar a tampa!**

Se você abrir e fechar o equipamento para **testes, inspeção ou uso**, certifique-se de levantar a trava preta antes de fechar a tampa.

Isso garante um fechamento adequado e seguro, evitando falhas no funcionamento do equipamento.



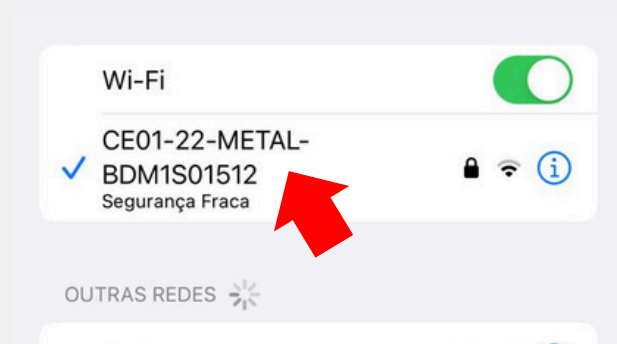
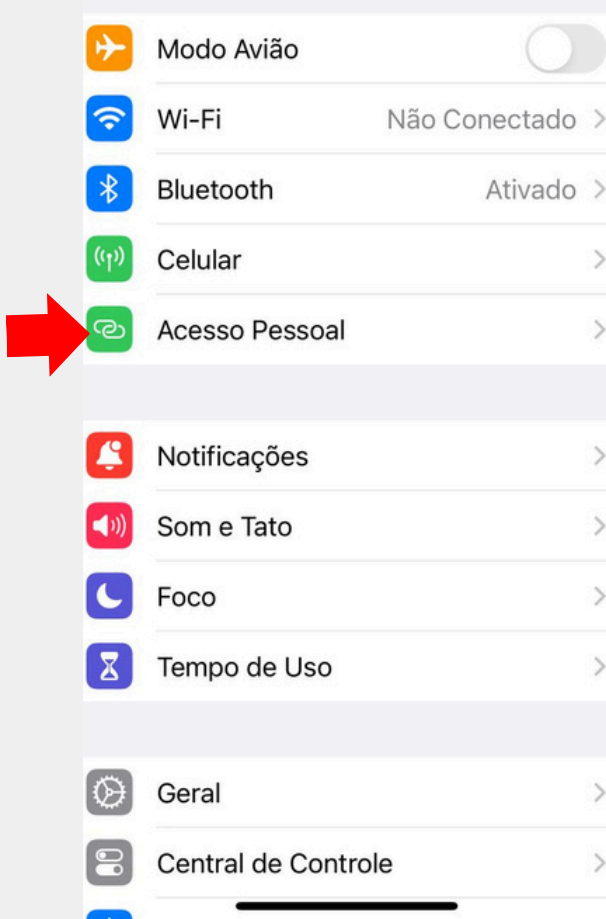
Agora que todas as verificações iniciais foram feitas, podemos começar o processo. O primeiro passo é atualizar a data e a hora no aplicativo. Siga as instruções abaixo:

3. Atualizar Data e Hora no Aplicativo

Para iniciar o procedimento, é necessário atualizar a data e hora da Caixa Esterilizadora. Siga o passo abaixo para fazer isso:

Pelo Wi-Fi:

- Acesse as configurações de Wi-Fi do seu celular.
- Localize a rede Wi-Fi da Caixa Esterilizadora e conecte-se.



⚠ A senha será composta pelas letras finais do nome da rede Wi-Fi.



- Assim que conectado, uma página abrirá automaticamente no navegador do celular.
- Nessa página, clique na opção "Usuário".
- Você será direcionado para outra tela onde poderá atualizar a data e hora.



4. Ligar a Caixa Esterilizadora

Após atualizar a data e hora, você já pode começar a utilizar seu equipamento! Certifique-se de posicionar seus instrumentos clínico-cirúrgicos dentro da Caixa Esterilizadora, mantendo uma distância de 1 cm entre eles.

Em seguida, ligue o equipamento de uma das duas formas disponíveis:

- **Pelo Navegador:** Utilize o navegador do celular, onde você já está conectado à página da caixa.
- **Ou Diretamente no equipamento:** Localize o botão de ligar na própria Caixa Esterilizadora e pressione-o para iniciar o funcionamento.



5. Ciclo de Esterilização Iniciado

Com o ciclo iniciado, aguarde 5 minutos para a conclusão da esterilização. Após esse período, seus instrumentos estarão prontos para o uso. Agora, é só retirar os instrumentos e utilizá-los com segurança. Simples assim!



Lembrando que o histórico de esterilização é salvo automaticamente no navegador! Assim, você pode acessar facilmente quando precisar.

CAIXA ESTERILIZADORA

CONFIGURAÇÕES:

ÁREA DO USUÁRIO

LIGAR CAIXA

ATUALIZAR DATA E HORA

PROCURAR REDES WIFI.

HISTÓRICO

CAIXA ESTERILIZADORA

CONFIGURAÇÕES:

VOLTAR

HISTÓRICO:

23 -- 2024/10/17 -- 13:29:02

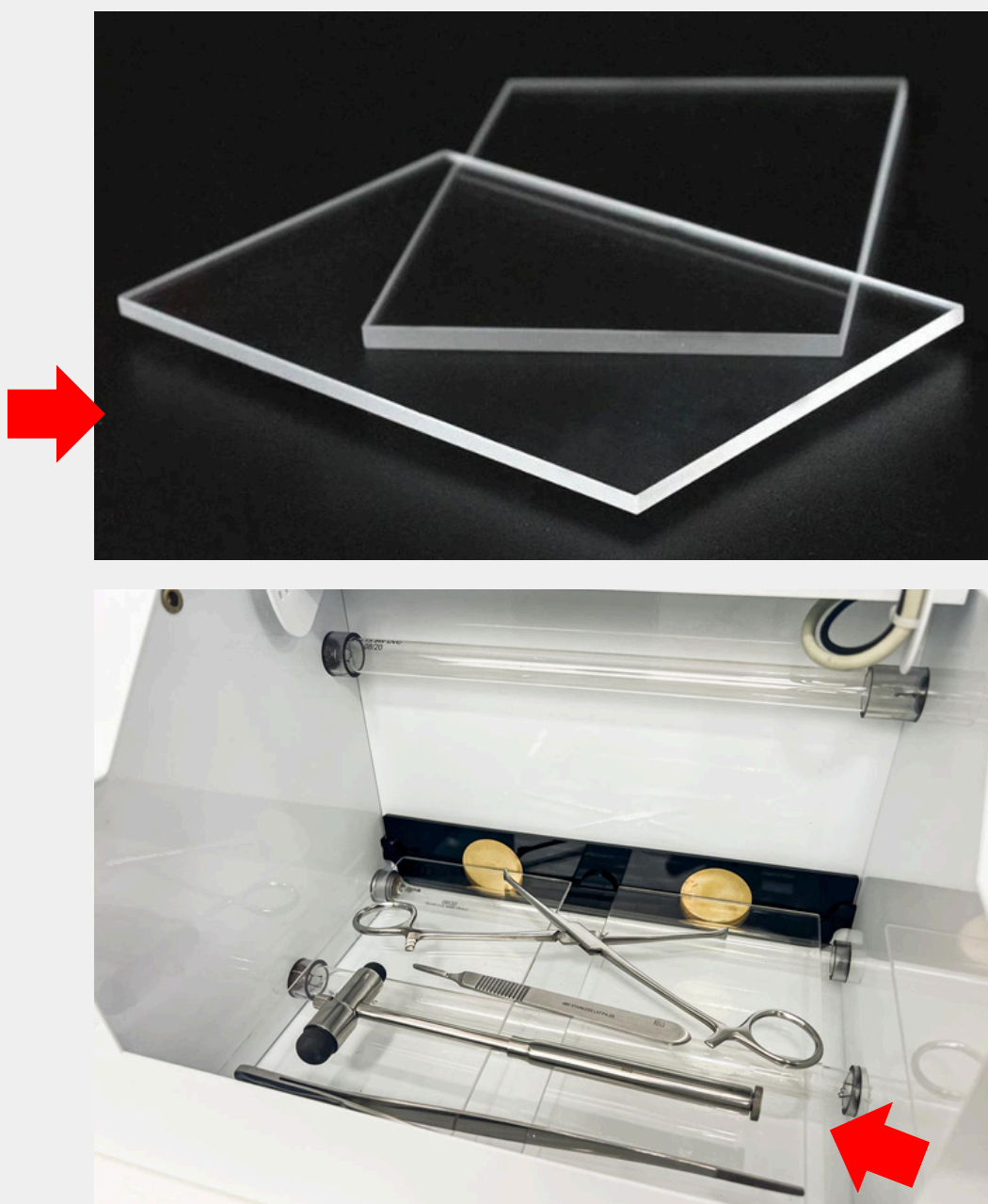
CONCLUÍDO COM SUCESSO

22 -- 2024/09/24 -- 11:30:02

Atenção: Cuidado com as placas de vidro de quartzo!

Ao instalar ou manusear as placas de vidro, tenha cuidado para evitar quedas ou impactos que possam quebrá-las.

Além disso, certifique-se de que estejam limpas e sem resíduos para garantir a eficácia da esterilização. Sempre verifique o estado de ambas antes de utilizar o equipamento.





ORIENTAÇÃO E SUPORTE TÉCNICO

Caso precise de assistência técnica ou tenha alguma dúvida, tenha em mãos o número do equipamento e entre em contato com o SAC pelo telefone **(43) 3325-5000** ou acesse o site **www.plazadente.com**.

Nossa equipe está disponível para orientá-lo e/ou indicar a assistência técnica credenciada mais próxima.