

**PLAZADENTE**  
*indústria*



# PASSO A PASSO:

como ligar sua Caixa  
Esterilizadora



PLAZADENTE

# MANUAL DE INSTRUÇÕES

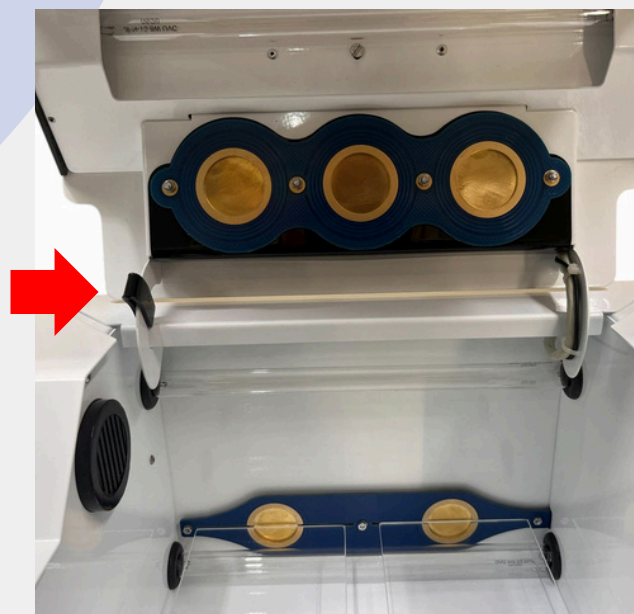
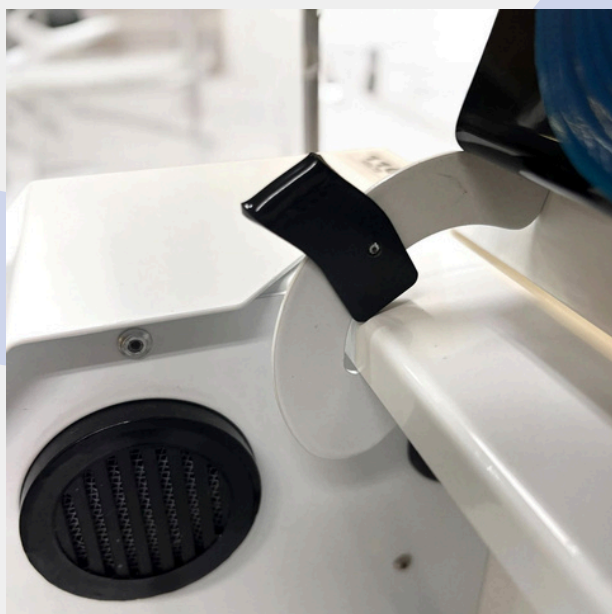
1. Antes de ligar o equipamento, certifique-se de colocá-lo sobre uma superfície plana e estável.

2. Este modelo é compatível com voltagem de **110V**.

⚠ **Atenção: Cuidado com a trava preta ao fechar a tampa!**

Se você abrir e fechar o equipamento para **testes, inspeção ou uso**, certifique-se de levantar a trava preta antes de fechar a tampa.

Isso garante um fechamento adequado e seguro, evitando falhas no funcionamento do equipamento.



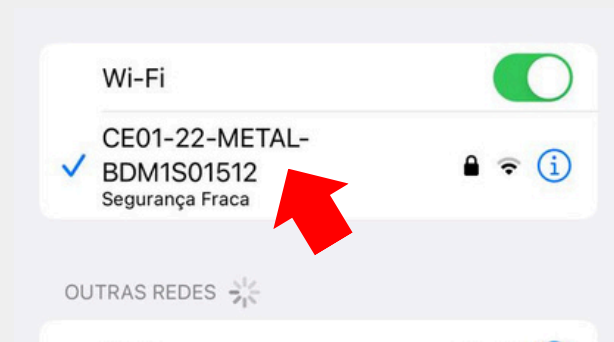
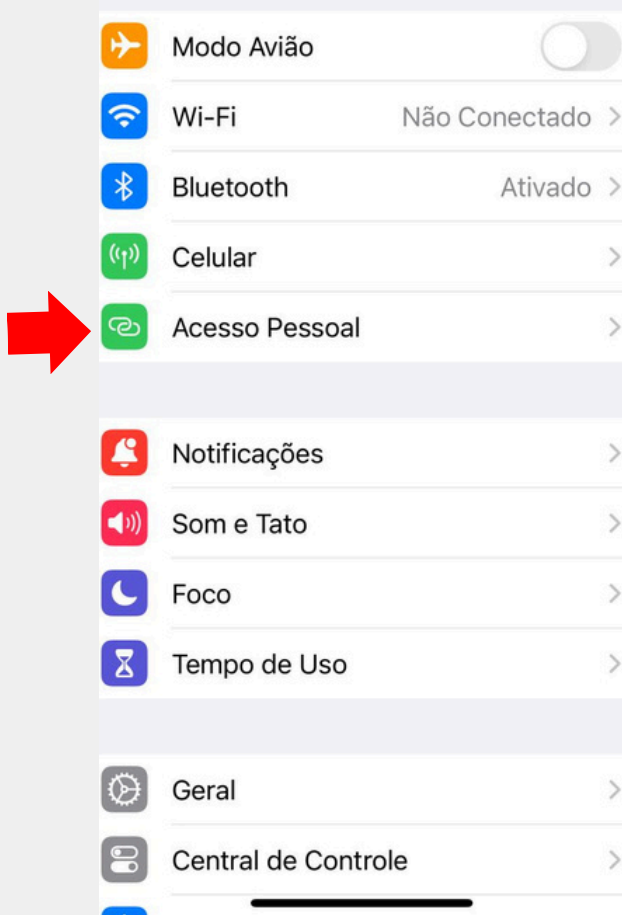
Agora que todas as verificações iniciais foram feitas, podemos começar o processo. O primeiro passo é atualizar a data e a hora no aplicativo. Siga as instruções abaixo:

### 3. Atualizar Data e Hora no Aplicativo

Para iniciar o procedimento, é necessário atualizar a data e hora da Caixa Esterilizadora. Siga o passo abaixo para fazer isso:

Pelo Wi-Fi:

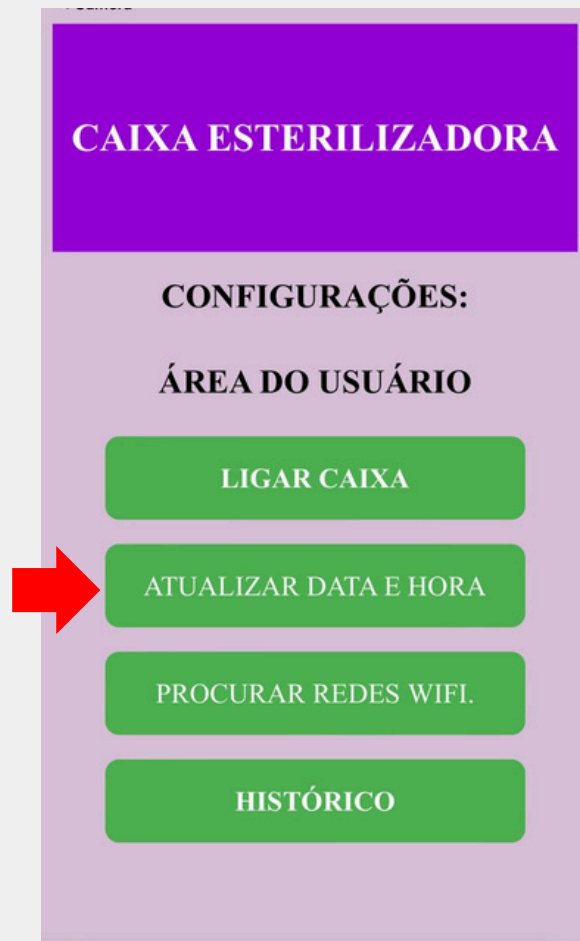
- Acesse as configurações de Wi-Fi do seu celular.
- Localize a rede Wi-Fi da Caixa Esterilizadora e conecte-se.



⚠ A senha será composta pelas letras finais do nome da rede Wi-Fi.



- Assim que conectado, uma página abrirá automaticamente no navegador do celular.
- Nessa página, clique na opção "Usuário".
- Você será direcionado para outra tela onde poderá atualizar a data e hora.



#### 4. Ligar a Caixa Esterilizadora

Após atualizar a data e hora, você já pode começar a utilizar seu equipamento! Certifique-se de posicionar seus instrumentos clínico-cirúrgicos dentro da Caixa Esterilizadora, mantendo uma distância de 1 cm entre eles.

Em seguida, ligue o equipamento de uma das duas formas disponíveis:

- **Pelo Navegador:** Utilize o navegador do celular, onde você já está conectado à página da caixa.
- **Ou Diretamente no equipamento:** Localize o botão de ligar na própria Caixa Esterilizadora e pressione-o para iniciar o funcionamento.





### 5.Ciclo de Esterilização Iniciado

Com o ciclo iniciado, aguarde 5 minutos para a conclusão da esterilização. Após esse período, seus instrumentos estarão prontos para o uso. Agora, é só retirar os instrumentos e utilizá-los com segurança. Simples assim!





Lembrando que o histórico de esterilização é salvo automaticamente no navegador! Assim, você pode acessar facilmente quando precisar.

## CAIXA ESTERILIZADORA

**CONFIGURAÇÕES:**

**ÁREA DO USUÁRIO**

LIGAR CAIXA

ATUALIZAR DATA E HORA

PROCURAR REDES WIFI.

HISTÓRICO

## CAIXA ESTERILIZADORA

**CONFIGURAÇÕES:**

VOLTAR

**HISTÓRICO:**

23 -- 2024/10/17 -- 13:29:02

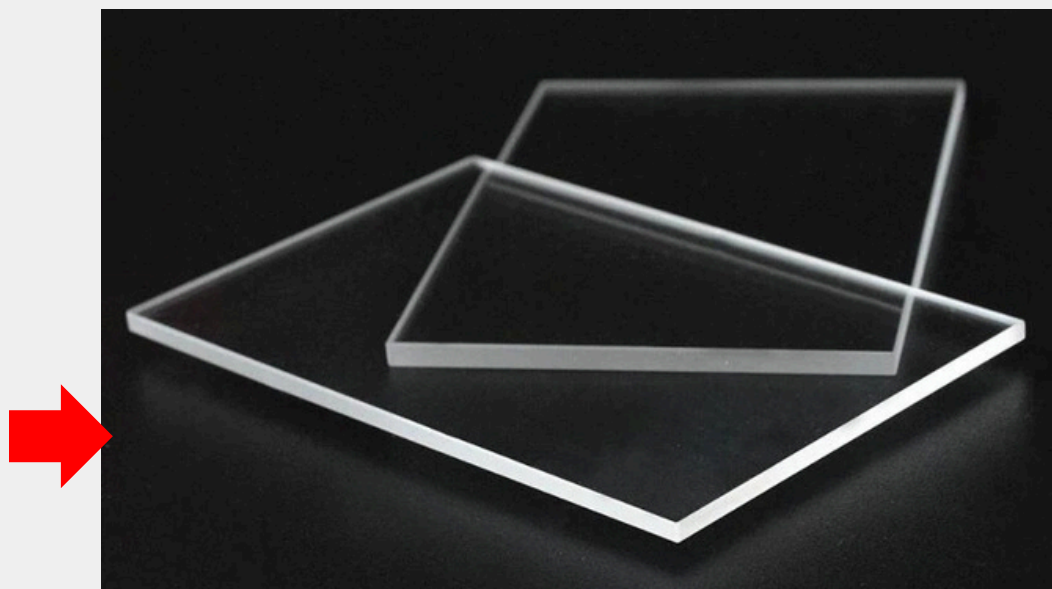
CONCLUÍDO COM SUCESSO

-----  
22 -- 2024/09/24 -- 11:30:02

**Atenção: Cuidado com as placas de vidro de quartzo!**

Ao instalar ou manusear as placas de vidro, tenha cuidado para evitar quedas ou impactos que possam quebrá-las.

Além disso, certifique-se de que estejam limpas e sem resíduos para garantir a eficácia da esterilização. Sempre verifique o estado de ambas antes de utilizar o equipamento.







**PLAZADENTE**

## **ORIENTAÇÃO E SUPPORTO TÉCNICO**

Caso precise de assistência técnica ou tenha alguma dúvida, tenha em mãos o número do equipamento e entre em contato com o SAC pelo telefone (43) 3325-5000 ou acesse o site [www.plazadente.com](http://www.plazadente.com). Nossa equipe está disponível para orientá-lo e/ou indicar a assistência técnica credenciada mais próxima.