

PLAZADENTE
industria



GUÍA RÁPIDA

cómo encender su Caja Esterilizadora



PLAZADENTE

MANUAL DE INSTRUCCIONES

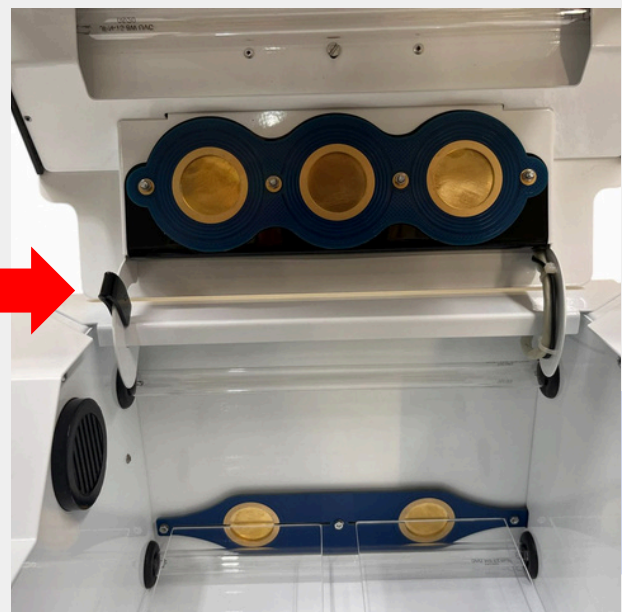
1. Antes de encender el equipo, asegúrese de colocarlo sobre una superficie plana y estable

2. Este modelo es compatible con voltaje de **110V**.

⚠ Atención: ¡Tenga cuidado con el pestillo negro al cerrar la tapa!

Si usted abre y cierra el equipo para pruebas, **inspección** o **uso**, asegúrese de levantar el pestillo negro antes de cerrar la tapa.

Esto garantiza un cierre adecuado y seguro, evitando fallas en el funcionamiento del equipo



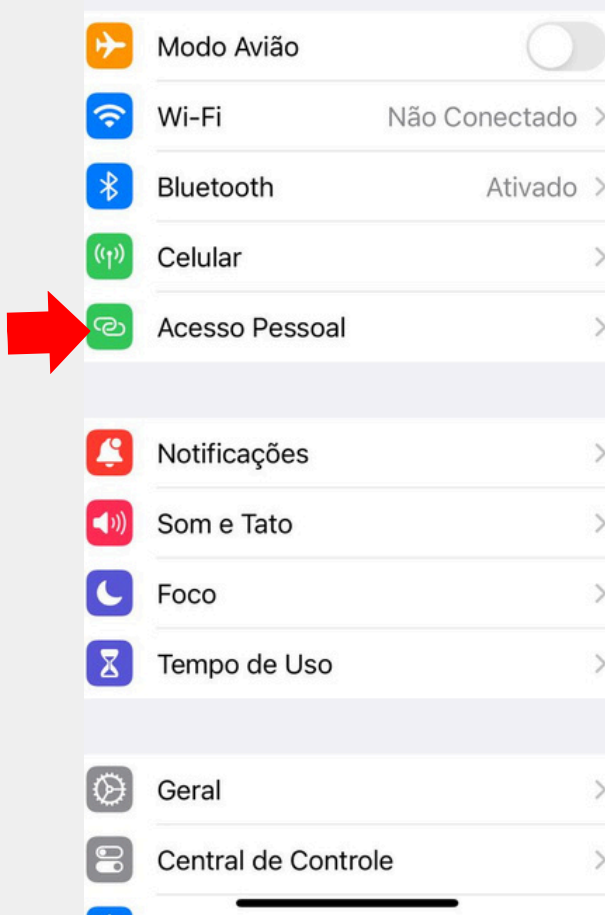
Ahora que todas las verificaciones iniciales han sido realizadas, podemos comenzar el proceso. El primer paso es actualizar la fecha y la hora en la aplicación. Siga las instrucciones a continuación:

3. Atualizar Fecha y Hora en la Aplicación

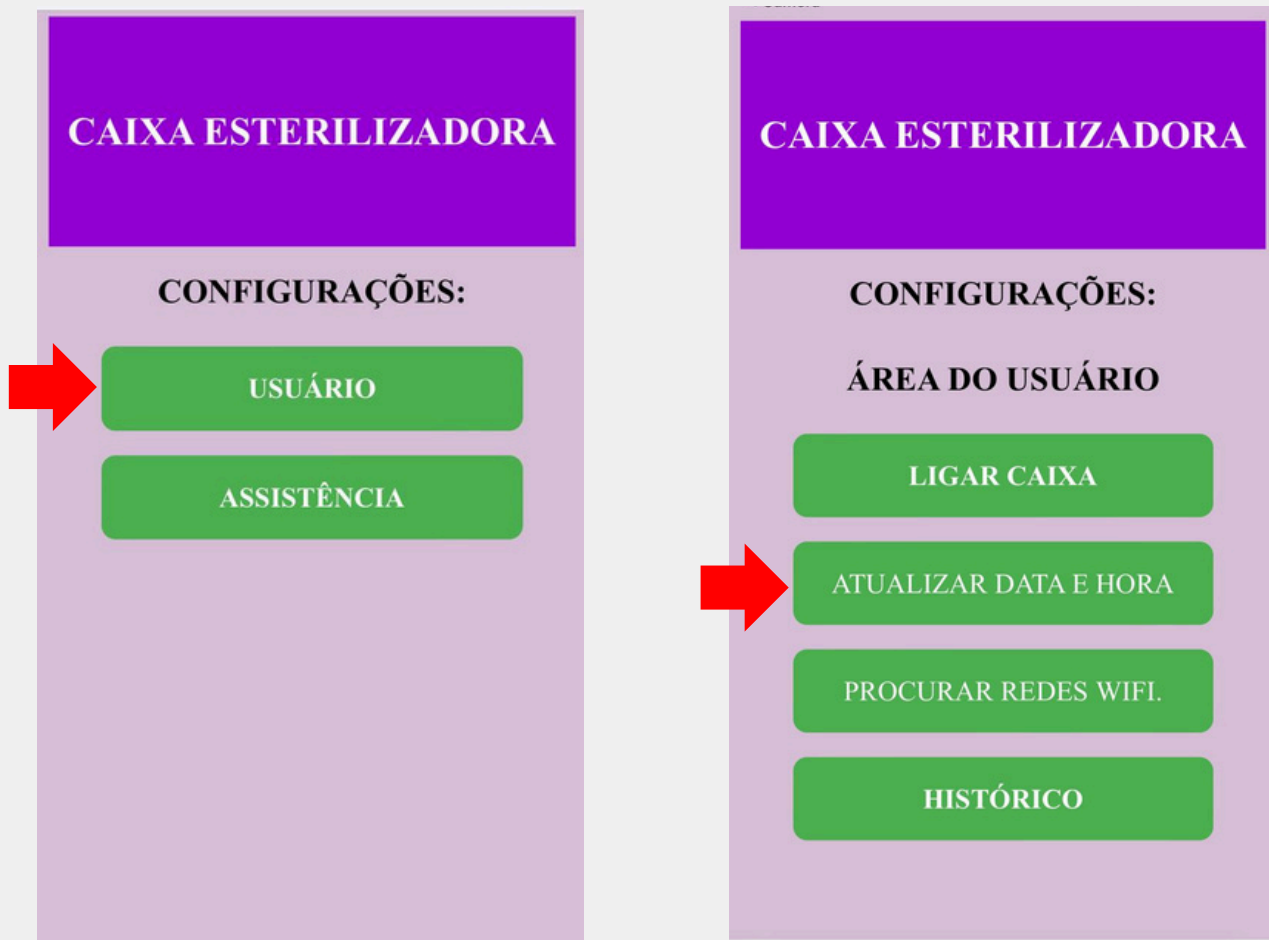
Para iniciar el procedimiento, es necesario actualizar la fecha y hora de la Caja Esterilizadora. Siga el paso a continuación para hacerlo:

Por Wi-Fi:

- Acceda a la configuración de Wi-Fi de su celular.
- Localice la red Wi-Fi de la Caja Esterilizadora y conéctese.



- Una vez conectado, una página se abrirá automáticamente en el navegador del celular.
- En esta página, haga clic en la opción "Usuario".
- Será dirigido a otra pantalla donde podrá actualizar la fecha y la hora.



4. Encender la Caja Esterilizadora

Después de actualizar la fecha y la hora, ¡ya puede comenzar a utilizar su equipo! Asegúrese de colocar sus instrumentos clínico-quirúrgicos dentro de la Caja Esterilizadora, manteniendo una distancia de 1 cm entre ellos.

Luego, encienda el equipo de una de las dos formas disponibles:

- **Desde el Navegador:** Utilice el navegador del celular, donde ya está conectado a la página de la caja.
- **O Directamente en el equipo:** Localice el botón de encendido en la propia Caja Esterilizadora y presiónelo para iniciar el funcionamiento.

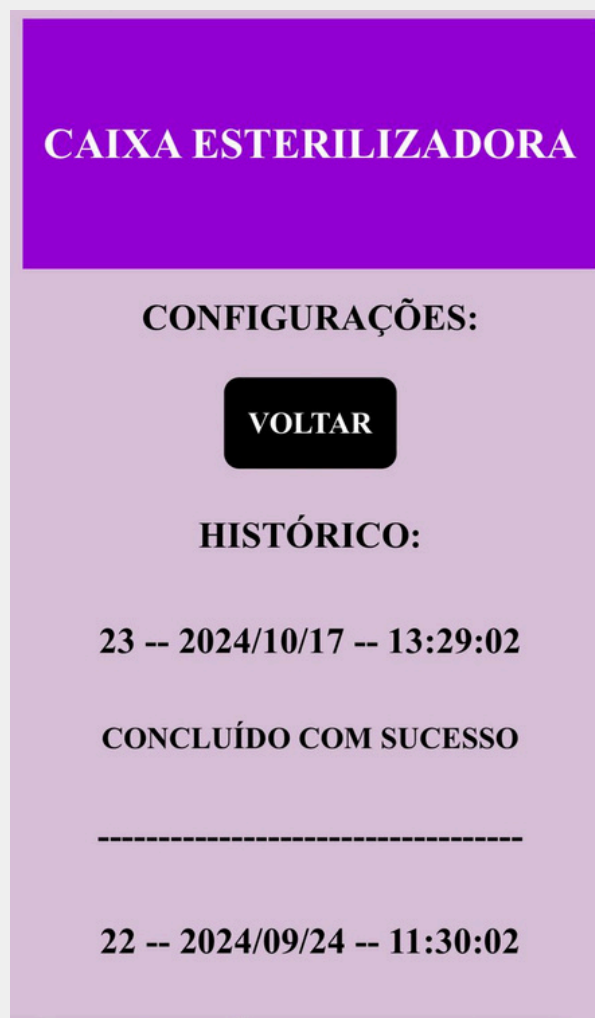


5. Ciclo de Esterilización Iniciado

Con el ciclo iniciado, espere 5 minutos para la finalización de la esterilización. Después de ese período, sus instrumentos estarán listos para su uso. Ahora, solo retírelos y utilícelos con seguridad. ¡Así de simple!



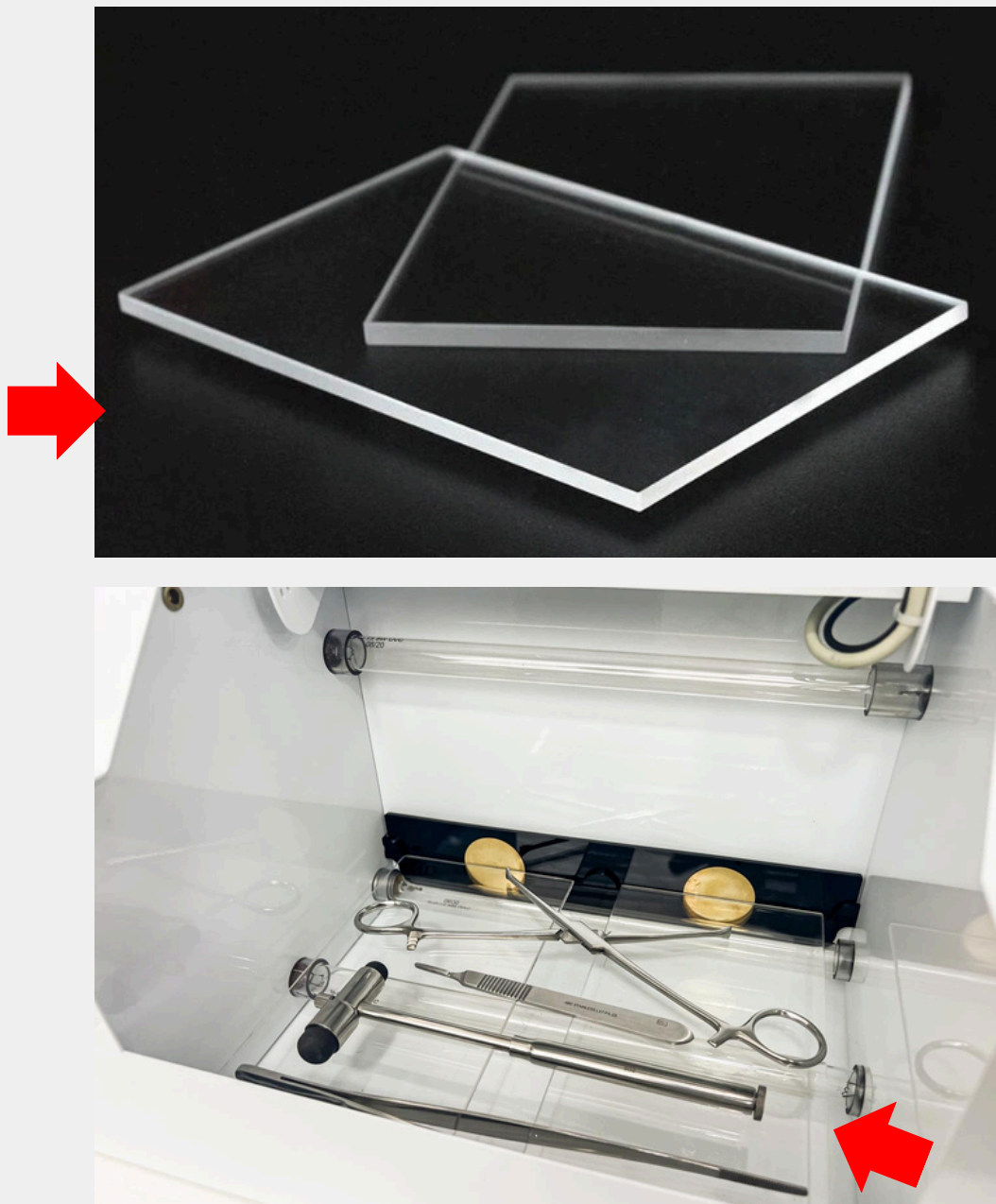
Recordando que el historial de esterilización se guarda automáticamente en el navegador. Así, puede acceder a él fácilmente cuando lo necesite.



Atención: ¡Tenga cuidado con las placas de vidrio de cuarzo!

Al instalar o manipular las placas de vidrio, tenga cuidado para evitar caídas o impactos que puedan romperlas.

Además, asegúrese de que estén limpias y sin residuos para garantizar la eficacia de la esterilización. Verifique siempre el estado de ambas antes de utilizar el equipo.





ORIENTACIÓN Y SOPORTE TÉCNICO

Si necesita asistencia técnica o tiene alguna duda, tenga a mano el número del equipo y comuníquese con el SAC al teléfono **+55 (43) 3325-5000** o acceda al sitio **www.plazadente.com**.

Nuestro equipo está disponible para orientarlo y/o indicarle la asistencia técnica autorizada más cercana.